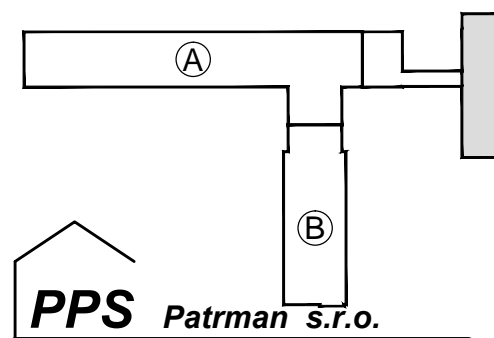
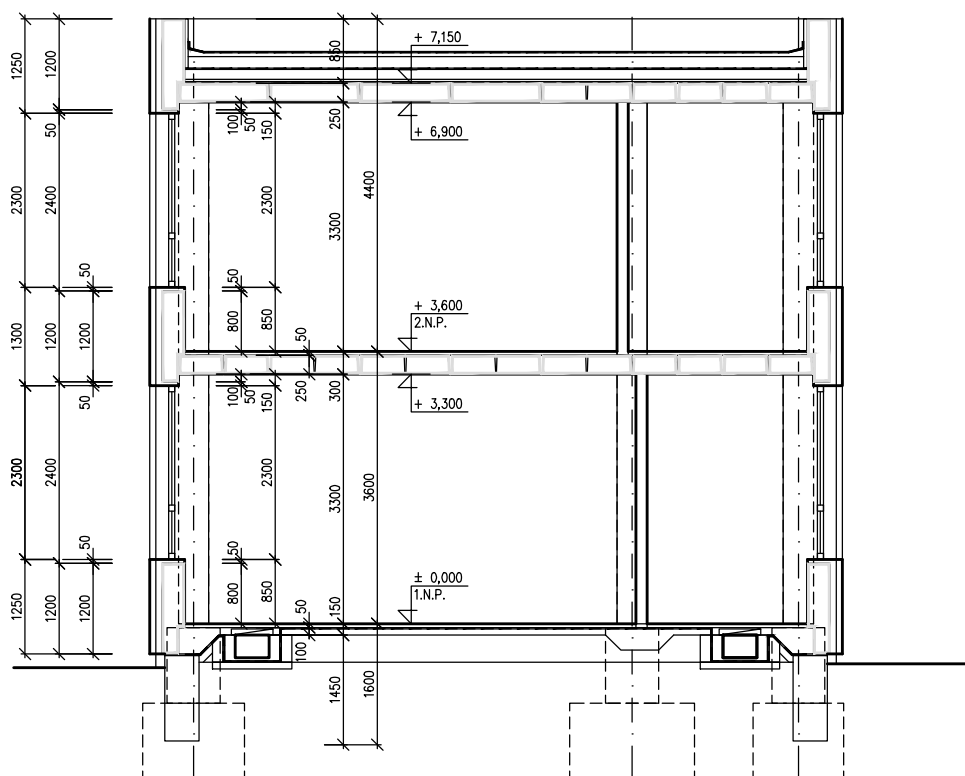


ŘEZ A - A':



SADOVÁ 141/18 , 460 01 LIBEREC V
IČO : 25446134 , DIČ : CZ - 25446134
tel.fax. :48 510 35 43 mob.603 872790
a.patrman @ seznam.cz

D1.1. ARCHIEKTONICKO STAVEBNÍ ČÁST

Zod.Projektant Aleš Patrman	Vypracoval Josef Matuška		PPS Patrman s.r.o. SADOVÁ 141/18 , 460 01 LIBEREC V IČO : 25446134 , DIČ : CZ - 25446134 tel. fax. :48 510 35 43 mob.603 872790 a.patrman @ seznam.cz	
Stavebník: Statutární město Liberec, Nám. Dr. E. Beneše 1, Liberec 1			účel: DOKUMENTACE	
místo stavby: ZŠ Vrchlického, č.p. 262/17, Liberec XIII. - Nové Pavlovice			KE PROVÁDĚNÍ STAVBY	
parcels č. 117 v k.ú. Nové Pavlovice			č.zakázky	
PROJEKTOVÁ PŘÍPRAVA NA OPRAVU ŠATEN TĚLOCVIČNY			datum	11/2018
A SOCIÁLNÍHO ZAŘÍZENÍ DRUŽINY ZŠ VRCHLICKÉHO			měřítko	č.výkresu
STÁVAJÍCÍ STAV			1 : 100	A 4s
ŘEZ A - A' , - DRUŽINA				